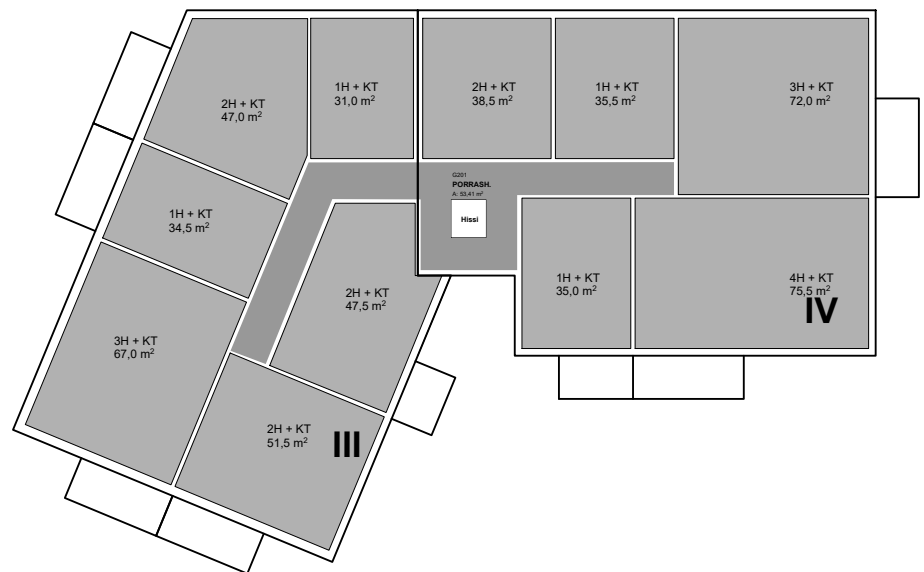




### KERROSTALO III / IV

kem2 = 1985  
kem2 250 = 1920



### VAIHEET 1+2 TONTTI 2139

#### KERROSALASKELMA

VAIHE 1 = 1985  
VAIHE 2 = 2526  
yht. = 4511 kem2 + talousrakennus / VSS 153 m2

#### KERROSALASKELMA 250 mm SEINÄLLÄ

VAIHE 1 = 1920  
VAIHE 2 = 2396  
yht. = 4316 kem2 (rak.oikeudellinen 250 mm seinäpaksuudella)

#### HUONEISTOALASKELMA (RIVITALOT)

2H 60,5 m2 = 6 KPL = 363  
3H 70,0 m2 = 6 KPL = 420  
4H 87,5 m2 = 16 KPL = 1400  
yht. = 28 KPL = 2183 hum2 (KPA 77,9 m2)

#### HUONEISTOALASKELMA (KERROSTALO)

yht. n. 30 KPL = n. 1440 hum2 (KPA n. 48 m2)

Tonttitehokkuus n.0,50